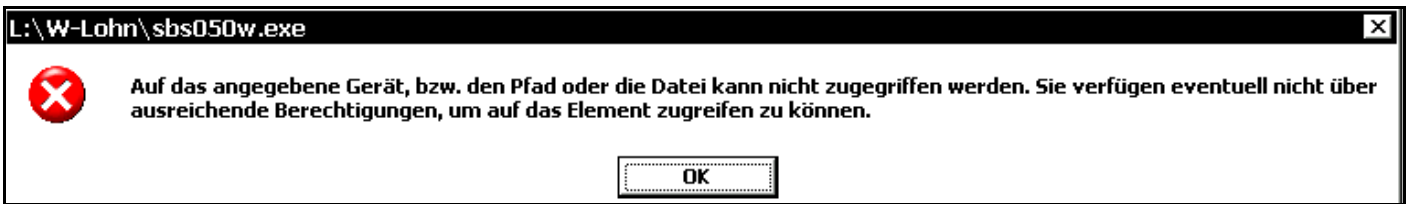


2.8 Fehlermeldungen

2.8.1 FEHLERMELDUNG BEIM PROGRAMMSTART (ZUGRIFF VERWEIGERT ...)

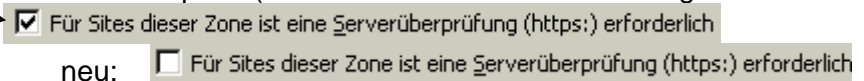


Vermutlich haben Sie den **Internetexplorer-8** installiert und/oder wollen SBS-Lohn auf einem Server bzw. WindowsTerminalServer (WTS) per Remotedesktop starten. Hier müssen Sie zunächst im Internetexplorer Einstellungen vervollständigen.

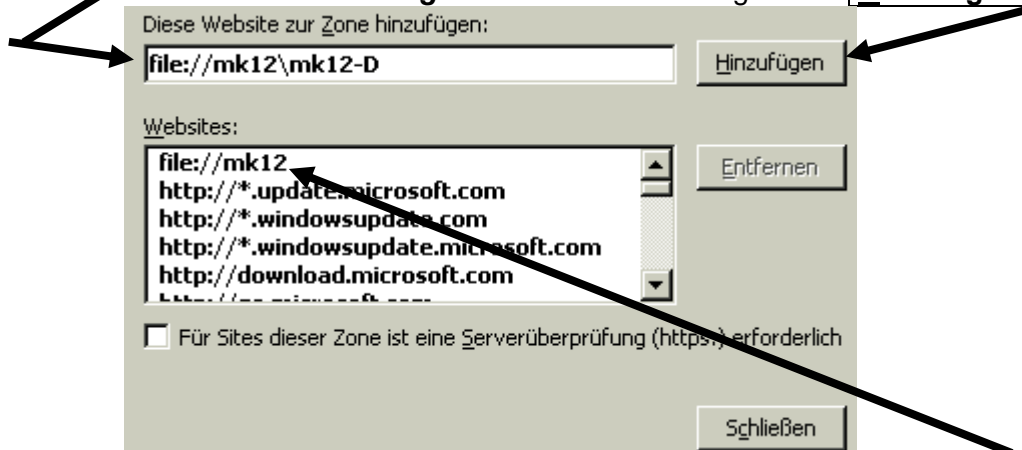
1. starten Sie den Internetexplorer-8
2. wählen Sie hier **Extras – Internetoptionen**
3. Registerkarte **Sicherheit – Vertrauenswürdige Sites** und hier dann **Sites**



4. entfernen Sie zuerst die Option (damit Sie auch ein Laufwerk eingeben können)



5. und fügen Sie eine Freigabe als Website (hier Freigabename) wie folgt ein: **file://servername\Freigabename** und bestätigen Sie **Hinzufügen** :



danach wird die Freigabe entsprechend hier aufgelistet (ohne Servernamen)

6. **Schließen** Sie nun diese Anzeige - **OK** beenden Sie die Internetoptionen - Schließen Die den Internetexplorer